

# RESULTADOS DE LA CUBICACIÓN

<b>TITULAR MONTE</b>	Junta Valle de Aezkoa		<b>MONTE:</b>	Aezkoa	<b>Nº C.U.P.</b>	1	
<b>Plan</b>	2022	<b>Rodales</b>	198a,b,199b, 200a, 201b,c,202b,c, 203bc		<b>Paraje</b>	Mendilatz Casa Robles	
<b>Expte</b>	3120224161	<b>Lote</b>	2	<b>Fecha</b>	octo 22	<b>Especie</b>	Haya

## VALORACIÓN

	m <sup>3</sup>	€/m <sup>3</sup>	Total (€)
V <sub>madera 1</sub>	0	50	0,00 €
V <sub>madera 2</sub>	519	45	23.351,64 €
V <sub>Leña /tronquillo</sub>	2.761	15	41.418,15 €
<b>Total</b>	<b>3.280</b>	<b>20</b>	<b>64.769,78 €</b>

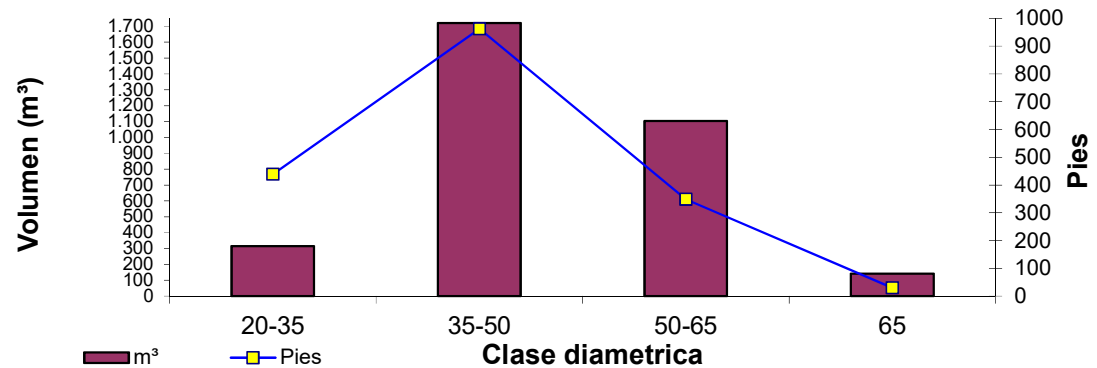
Superficie de actuación (ha)	30
Pendiente media aprox.	20%
Tipo de corta	Corta final
m <sup>3</sup> /Ha extraídos	109

## DISTRIBUCIÓN DE LOS PIES POR CLASES DIAMÉTRICAS

Cd	m <sup>3</sup>	Pies
20-35	315	439
35-50	1721	962
50-65	1102	349
65	142	30
<b>Total</b>	<b>3.280</b>	<b>1.780</b>

Dm 44  
m<sup>3</sup>/arbol 1,84

Distribución diametrica



Pamplona a octubre 2022

Jefe de Negociado