

# RESULTADOS DE LA CUBICACIÓN

TITULAR MONTE Junta del Valle de Aezkoa

MONTE: Aezkoa

Nº C.U.P. 1

LOCALIZACIÓN 15a, 15b, 16c

PARAJE Navala

EXPTE 3120224161

LOTE 4 Egiluzea

PLAN 2022 extra

FECHA oct-22

## VALORACIÓN

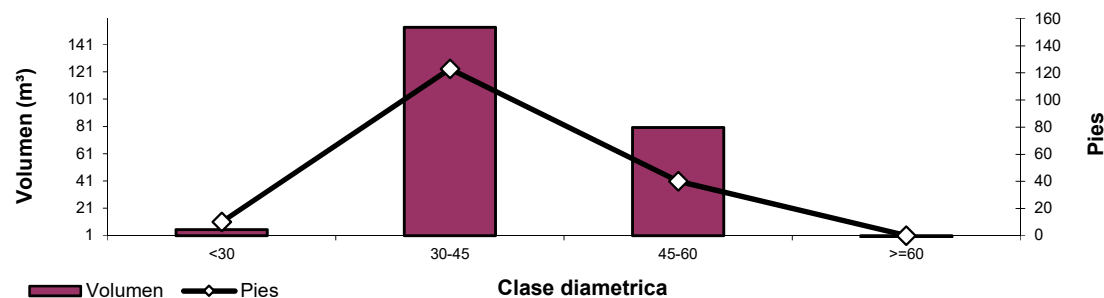
	m <sup>3</sup>	€/m <sup>3</sup>	Total (€)
V <sub>madera Pino</sub>	2	40,00 €	95,69
V <sub>Leña /tronquillo</sub>	237	5,00 €	1.184,17
<b>Total</b>	<b>239</b>	<b>5,35</b>	<b>1.279,86 €</b>

Superficie de actuación (ha) 5  
 Pendiente media aprox.(%) 20-25%  
 Tipo de corta Corta pinos caídos  
 m<sup>3</sup>/Ha extraídos 48

## DISTRIBUCIÓN DE LOS PIES POR CLASES DIAMÉTRICAS

Cd	Pies	Volumen
<30	10	5
30-45	123	154
45-60	40	80
>=60	0	0
<b>Total</b>	<b>173</b>	<b>239</b>

Gráfico de distribución diamétrica de los pies/volumen marcados



dn<sub>madera pino</sub> 41  
 h<sub>10</sub> 19

Pamplona a octubre 2022

Jefe de Negociado

REPARAZ  
 CHACON MIGUEL  
 - DNI 18191894K



CSV: 252252B5F370E8E0

Puede verificar su autenticidad introduciendo el CSV en / Benetokoa dela egiaztatu dezakezu CSVa hemen sartuta:

<https://administracionelectronica.navarra.es/validarCSV/default.aspx>

Emitido por Gobierno de Navarra / Nafarroako Gobernuak emana (DIR3: A15007522)

Fecha de emisión / Noiz emana: 2022-10-21 09:26:26

Firmado digitalmente por  
 REPARAZ CHACON MIGUEL -  
 DNI 18191894K  
 Fecha: 2022.10.13 14:13:29  
 +02'00'