

RESULTADOS DE LA CUBICACIÓN

TITULAR MONTE Junta Valle de Aezkoa MONTE: Aezkoa Nº C.U.P. 1
 Plan 2023 Rodales 348a, 35a, 351a,b,c, 352b Paraje Gibelea
 353a, 359c, 360d, 367c
 Expte 3120234151 Lote 1 Fecha nov.-23 Especie Haya

VALORACIÓN

	m ³	€/m ³	Total (€)
V _{madera 1}	76	50	3.824,86 €
V _{madera 2}	484	40	19.346,14 €
V _{Leña /tronquillo}	5.217	15	78.259,82 €
Total	5.777	18	101.430,82 €

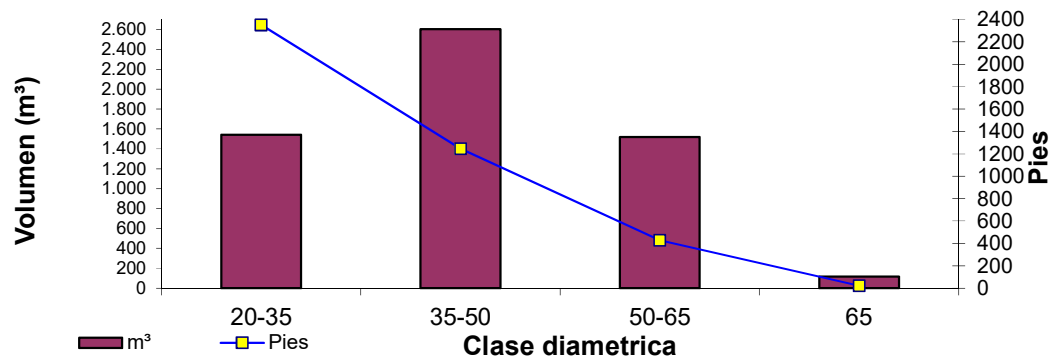
Superficie de actuación (ha) 67,80
 Pendiente media aprox. 30%
 Tipo de corta Corta final
 m3/Ha extraídos 85

DISTRIBUCIÓN DE LOS PIES POR CLASES DIAMÉTRICAS

Cd	m ³	Pies
20-35	1540	2352
35-50	2603	1248
50-65	1519	427
65	116	22
Total	5.777	4.049

Dm 41 5.217
 m³/arbol 1,43 560

Distribución diametrica



Pamplona a octubre 2023

Jefe de Negociado